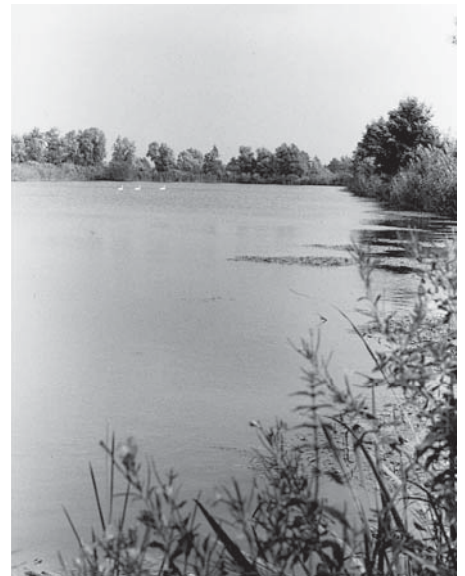


## Traumhaft schöne Gewässer laden zum Angeln ein!

Wir sind ein leistungsstarker Verein mit einer Reihe von interessanten Angelgewässern im Großraum Hamburg. Bei uns finden Sie immer einen schönen Angelplatz. Mit über 1000 Mitgliedern (davon ca. 100 Jugendliche und ca. 30 Frauen) gehören wir zu den größeren Anglervereinen in Deutschland. Als Mitglied des Angelsportverbandes Hamburg (ASV) sind wir dem Deutschen Angelfischerverband e.V. (DAFV) angeschlossen.



Mitglied im BAV kann jede natürliche Person werden, die einen behördlichen Fischereischein besitzt. Für die Ausstellung eines Fischereischeines ist der Nachweis der Fischerprüfung erforderlich. Der Eintritt in den BAV ist jederzeit möglich. Einfach die benötigten Unterlagen einreichen und innerhalb einer kurzen Zeitspanne können Sie bei uns angeln.

Je nach Neigung können sich unsere Mitglieder unterschiedlichen Angelarten zuwenden. Derzeit gibt es eine Süßwasser-, Meeresangel-, und Flugangelsparte. Die jeweiligen Obleute laden interessierte Angler z.B. zum Sommerangeln, Brandungsangeln, Pilken oder zu Flyfishing-Events ein. Alle Gruppen freuen sich immer über "neue Gesichter". Neben den Aktivitäten in den Angelsparten richtet der Verein verschiedene gesellige Veranstaltungen für die ganze Familie und Freunde des BAV aus, wie z.B. Fischerfest, Anglerflohmarkt etc.

Sie haben noch keine Fischerprüfung abgelegt und können somit auch nicht den zum Angeln erforderlichen staatlichen Fischereischein erhalten? Auch hier können wir Sie unterstützen. Besuchen Sie einen unserer Vorbereitungskurse für die Fischerprüfung, die wir mit qualifizierten Ausbildern mehrfach im Jahr nach den Richtlinien des ASV-Hamburg durchführen. Die Prüfung darf gemäß dem hamburgischen Fischereigesetz ab dem 11. Lebensjahr abgelegt werden, wenn der Teilnehmer in dem Jahr der Prüfung 12 Jahre alt wird. Die Lehrgangsgebühr beträgt inkl. Lehrbuch z.Zt. 75,00 €. Die aktuellen Termine finden Sie auf unserer Homepage.

Weitere Information über den Bergedorfer Anglerverein und alle Vereinsbestimmungen finden Sie auf:

[www.bergedorfer-anglerverein.de](http://www.bergedorfer-anglerverein.de)

## Mitgliedsbeiträge/ Aufnahmegebühren

**Der regelmäßige zu leistende Gewässerpflegedienst ist ein Teil des Jahresbeitrages für alle Mitglieder ab Vollendung des 16. Lebensjahres bis zur Vollendung des 65. Lebensjahres. Bei Nichtableistung wird ein Ersatzbeitrag von € 100,00 fällig.** Sie können aber stattdessen die Beitragsklasse inklusive Gewässerpflegedienstbeitrag wählen und brauchen dann nicht zu arbeiten.

Bei Eintritt ab 01.07. eines Jahres wird für das laufende Jahr nur der halbe Jahresbeitrag und bei Eintritt ab dem 1.10. nur ein Viertel des Jahresbeitrages erhoben.



**30 € Ermäßigung**  
auf die Aufnahmegebühr, wenn Sie Ihre Fischerprüfung beim BAV gemacht haben !

Alle Beiträge inkl. ASV-Angelerlaubniskarte (Auszug aus der Beitragsordnung)	Jahresbeitrag m / w	Aufnahmegebühr	
		m	w
Senioren (ab 21. Geburtstag)	120,00 €	90,00 €	30,00 €
Junioren (ab 16. bis 21. Geburtstag)	60,00 €	50,00 €	30,00 €
Jugendliche (bis 16. Geburtstag)	60,00 €	30,00 €	30,00 €
Beitrag inklusive Gewässerpflegedienst-Beitrag (ab 21. Geburtstag bis zur Vollendung des 65. Lebensjahres)	180,00 €	90,00 €	30,00 €
Beitrag inklusive Gewässerpflegedienst-Beitrag (16 bis 21. Geburtstag)	120,00 €	50,00 €	30,00 €

bitte wenden ...

**Für die Aufnahme benötigen wir von Ihnen folgende Unterlagen:**

1. Vollständig ausgefüllter und unterschriebener Aufnahmeantrag (**Druckschrift !!**)
2. Vollständig ausgefüllte und unterschriebenes Lastschriftmandat (**Druckschrift !!**)
3. **Passfoto**
4. **Kopie\*** der Fischerprüfung
5. **Kopie\*** des gültigen Fischereischeins - beide Seiten

Wenn bei Kindern der Fischereischein noch nicht vorhanden ist:

Kopie\* Personalausweis/Kinderausweis (ab 12 Jahren muss ein Fischereischein vorliegen)

\*Für Originalunterlagen wird keine Haftung übernommen !!

Erst wenn uns die erforderlichen Unterlagen vorliegen und der fällige Beitrag und die Aufnahmegebühr von Ihrem Konto abgebucht wurde, können wir Ihren Antrag weiter bearbeiten.

Ungefähr 2 Wochen nach der Kontoabbuchung schicken wir Ihnen dann die Mitgliedspapiere per Post ins Haus. Da von verschiedenen Personen Bearbeitungsschritte nötig sind, bitten wir in der Zwischenzeit von Nachfragen abzusehen.

**Die Mitgliedschaft beginnt erst mit dem Erhalt der Mitgliedspapiere.**

Ohne Mitgliedspapiere und ohne einen gültigen Jahresfischereischein sind Sie nicht angelberechtigt !!

Bitte schicken Sie die Unterlagen  
**ausschließlich per Post** an:

Dies ist **nur** eine Postadresse und  
**keine** Geschäftsstelle für Besucher!!

**BAV Mitgliederbetreuung**

**Jens Kiesel**

**Binnenfeldredder 30**

**21031 Hamburg**



# Aufnahmeantrag

Eintritt ab: .....  
( Nur wenn nicht sofort)

**Nur Postanschrift:**  
BAV-Mitgliederbetreuung  
Jens Kiesel  
Binnenfeldredder 30  
21031 Hamburg

(Bitte **deutlich** in Druckschrift schreiben)

Nachname: ..... Vorname: .....

Straße/Haus-Nr.: ..... PLZ/Ort: .....

Geburtsdatum: ..... Geburtsort: ..... Beruf: .....

Telefon: ..... Handy: ..... Fax: .....

E-Mail: ..... BAV Newsletter gewünscht ? Ja Nein

Bei Minderjährigen: .....  
( Name von beiden gesetzlichen Vertretern, sowie ggf. abweichende Anschrift )

### Fragen:

- 1. Haben Sie die Fischerprüfung abgelegt? Nein  Ja  am .....
- 2. Haben Sie bereits einem Anglerverein angehört? Nein  Ja  Verein: .....
- 3. Sind Sie noch Mitglied eines Anglervereines? Nein  Ja  Verein: .....
- 4. Wenn die Mitgliedschaft beendet worden ist, erfolgte dies durch Kündigung oder Ausschluss? Kündigung  Ausschluss
- 5. Haben Sie sich in der Vergangenheit eines fischerei-rechtlichen Vergehens schuldig gemacht? Nein  Ja  Art: .....
- 6. Ich bin auf den Bergedorfer Anglerverein aufmerksam geworden durch: .....
- 7. Wären Sie bereit, im Verein ehrenamtlich mitzuarbeiten? Ja  Nein

Mich interessiert folgendes Aufgabengebiet: .....

Mir ist bekannt, dass ich neben der Zahlung des Vereinsbeitrags in Geld einmal im Jahr verpflichtet bin, einen Beitrag in Arbeit zu leisten (Gewässerpflegedienst). Ersatzweise zahle ich den festgesetzten Beitrag für die Nichtableistung (**Beitragsklasse 1**). **Beitragsklasse 2 beinhaltet bereits die Gewässerpflegedienstverpflichtung, Sie brauchen also nicht arbeiten.**

Bitte Beitragsklasse auswählen (**gilt auch für Rentner und Kinder**):

- Beitragsklasse 1:**  
Ich nehme am Gewässerpflegedienst teil und zahle bei Nichtableistung den fälligen Ersatzbeitrag.
- Beitragsklasse 2:**  
Ich nehme nicht am Gewässerpflegedienst teil und wähle den Beitrag inklusive Gewässerpflegedienst.

Für den Fall, dass Vereinsbeiträge zu Lasten des Kontos eines Dritten abgebucht werden, verpflichte ich mich, diesen rechtzeitig über die Abbuchungstermine zu informieren. Die Benachrichtigung über die Abbuchung des Erstbeitrages erfolgt bis spätestens einen Tag vor der Abbuchung per Mail. Sollte keine E-Mail benannt werden, erfragt der Antragsteller telefonisch in der Mitgliederbetreuung die entsprechenden Angaben.

Mir ist bekannt, dass zum Angeln ein gültiger, behördlicher Fischereischein erforderlich ist. Voraussetzung für die Ausstellung ist der Nachweis der Fischerprüfung.

Hinweis: Soweit vorstehende Daten gespeichert werden, geschieht dies im Sinne des Bundesdatenschutzgesetzes.

Ich versichere, die vorstehenden Fragen wahrheitsgemäß beantwortet zu haben. Ich verpflichte mich zur Einhaltung der Satzung und der damit verbundenen Gewässerordnung sowie sonstiger Bestimmungen, wie z. B. Gewässerpflegedienst- und Beitragsordnung. Ich erhalte beim Vereinseintritt die letzte Druckversion der Vereinsbestimmungen. Ich kann alle aktuellen Vereinsbestimmungen immer auf der Vereinshomepage einsehen.

Datum ..... Unterschrift .....

(Antragsteller)

.....  
(Vater) **Bei Minderjährigen zusätzlich Unterschrift von beiden gesetzlichen Vertretern** (Mutter)



BAV-Mitgliederbetreuung  
Jens Kiesel  
Binnenfeldredder 30  
21031 Hamburg

Interne Vermerke:

**Mitglieds-Nr.** .....

## **SEPA- Lastschriftsmandat**

Bitte nicht faxen oder mailen, da die Originalunterschrift vorliegen muss

**Mandatsreferenz:** wird separat mitgeteilt bzw. ist bereits bekannt

Hiermit ermächtige/n ich/wir den Bergedorfer Anglerverein von 1954 e.V., den Vereinsbeitrag bei Fälligkeit von meinem/ unserem unten angegebenen Konto mittels Lastschrift einzuziehen. Zugleich weise ich mein Kreditinstitut an, die vom Bergedorfer Anglerverein auf mein Konto gezogenen Lastschriften einzulösen.

### **Hinweis:**

Ich/wir kann/können innerhalb von acht Wochen, beginnend mit dem Belastungsdatum, die Erstattung des belastenden Betrages verlangen. Es gelten dabei die mit meinem Kreditinstitut vereinbarten Bedingungen.

Vorname und Name des Kontoinhabers: \_\_\_\_\_

Anschrift des Kontoinhabers: \_\_\_\_\_

Kreditinstitut: \_\_\_\_\_

IBAN: \_\_\_\_\_  
(22 Zeichen)

BIC: \_\_\_\_\_

### **Bei Abweichung vom Kontoinhaber (z.B. Ehegatten, Eltern, Kinder usw.)**

Dieses SEPA-Lastschriftsmandat gilt für die Mitgliedschaft von:

Vorname und Name des Mitglieds: \_\_\_\_\_

Das Mitglied wird mich rechtzeitig über die ihm mitgeteilten Zahlungstermine informieren.

Datum: \_\_\_\_\_ Unterschrift(en) der/ des Kontoinhaber(s): \_\_\_\_\_

**Änderungen der Bankverbindung zur Vermeidung von Gebühren bitte immer sofort mitteilen !**

